

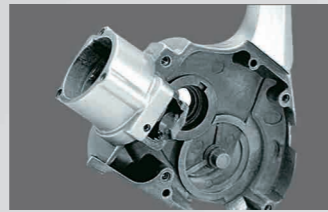
捲線器的科技新頂點

Technology for the future



橢圓齒輪傳動結構 (EOS)

EOS平行纏繞的收線方式同時保護您的愛線，獨家的直線滑槽搭載最好的傳輸效率。完美的初始繞線讓您在拋線時出線更為順暢，在精確的設計下跨越百年來的限制，而達到捲線行程全等速的理想境界。



耐鏽蝕金屬主體 (ALC)

OKUMA的鋁材質金屬主體特別採用美國軍用級防鏽處理，並加上高密度塗裝處理能有效對抗外力破壞，並通過防鏽測試達256小時。



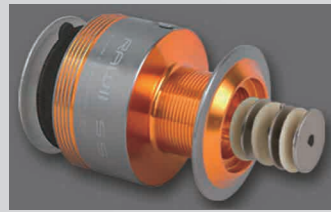
第二代防纏整流拋線輪 (EFR II)

不鏽鋼拋線輪鍍硬鉻處理，能有效承受因重力負荷之釣線割損，搭配不鏽鋼拋線螺帽，防止不慎纏線而割斷釣線。



自動餵餌系統

OKUMA專利--BAIT FEEDER自動餵餌系統，可依照水流狀態調整出線阻力，讓餌自然漂動有效擴大誘引範圍，並且降低魚吃餌時的戒心。具備快速切換煞車功能，在放流釣組狀態下捲動搖臂切換至前煞，完成搏魚準備。



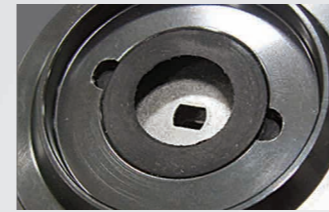
強力雙煞車系統 (DFD)

創新線輪雙煞車碟片設計，新增的大面積華司能得到與傳統前煞組相同的煞車數值。雙面夾迫的結構設計能發揮完美的動態平衡，搭配原有前煞組可在煞車總值領先傳統捲線器90%以上。



C-40X碳纖維材料

OKUMA最新研發的C-40X技術，採用經過延伸和強化創造出特殊的碳纖聚合物材料，除了極佳的輕量化更提升剛性的表現。整體重量減輕達25%，主體剛性也比過去材料增加了1.5倍。



煞車墊片防水防塵蓋 (HYDRO BLOCK)

OKUMA在煞車調整鈕與線杯接觸面，加上防水防塵蓋設計，可以有效阻絕水分鹽分的入侵，增加煞車華司及墊片的使用壽命。



精密機械車削主體

一體成型的主體係以航空級鋁合金經過鍛造，精密機械車削成型，以達到高效能捲線器必要之高剛性及輕量化需求。



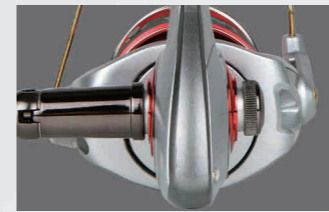
多點式無間隙單向反動系統

OKUMA最新單向無間隙反動培林，將加大尺寸柱狀滾珠平均分配於六個支點上，反動更堅固確實。



高效能不鏽鋼培林 (HPB)

OKUMA新型抗氧化耐鏽蝕軸承，透過新的表面處理技術鍍膜披覆，能有效提升整體抗氧化耐蝕效能。



超薄主體設計

捨棄多餘的空間設計，達到輕量境界的完美呈現，造型外觀兼具流線輕巧與工藝質感。主體結構設計最佳化，極佳的剛性表現並成功實現輕量化的完美極致。



人體工學握把設計

符合人體工學的舒適握把設計，同時兼具力與美的展現，精密計算搖臂力矩能消除中魚時捲線器的晃動狀態，OKUMA始終堅持以人為本的設計精神。



鋁合金輕量傳動結構 (ALG)

在不減損強度與耐用性的前提之下達到輕量化，OKUMA最新研發的鋁合金輕量傳動結構，使用在新世代的機體身上，除了大幅度減輕重量更達到體積縮小的雙重功效。



第二代高密度強化主齒盤 (HDG II)

為了面對更嚴苛的使用環境，增強內部齒輪傳動系統的抗氧化功效，特別在HDG II第二代高密度齒盤採用新式強化合金，並經過特殊防腐蝕鍍膜製程；打造了更高強度、耐腐蝕性更長久的內部齒輪系統。



第二代輕量平衡線殼 (RES II)

OKUMA將上一代RES徹底改良進化，採用數位化平衡設計，有效應用線殼造型與材質配重，達到線殼前所未有的平衡性與輕量化。



快速拆卸側蓋

專為競技專業釣手設計的專利快速拆卸側蓋，可依照需要快速更換線輪及調整離心煞車力。